

文字通訳の表示設定 マニュアル

文字閲覧ページを開く



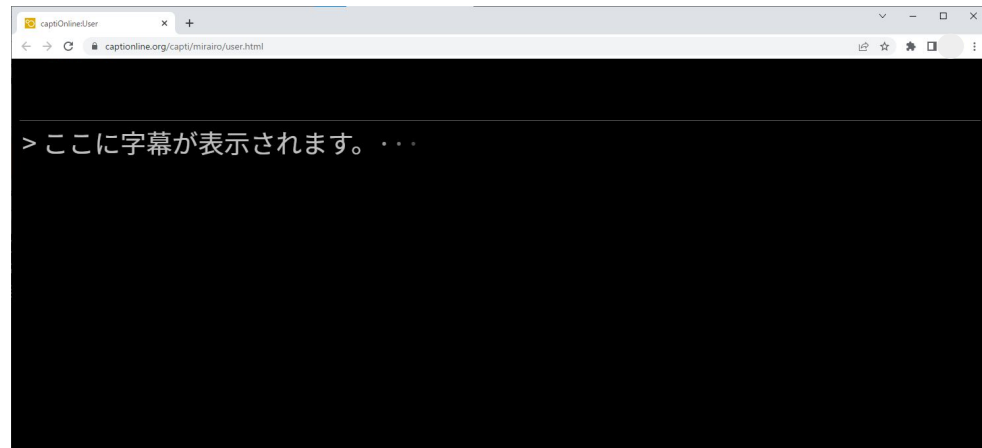
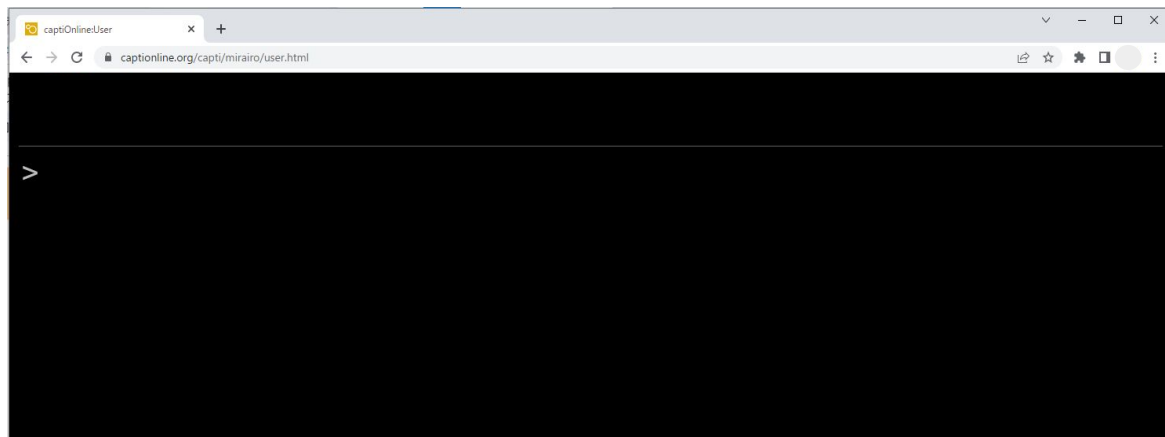
ID:aceforum2024 PW:fA85xeJk

[https://captionline.org/capti/mirairo8/user.html?
basicauth=aceforum2024:fA85xeJk](https://captionline.org/capti/mirairo8/user.html?basicauth=aceforum2024:fA85xeJk)

パスワードが埋め込まれた限定公開URLです。

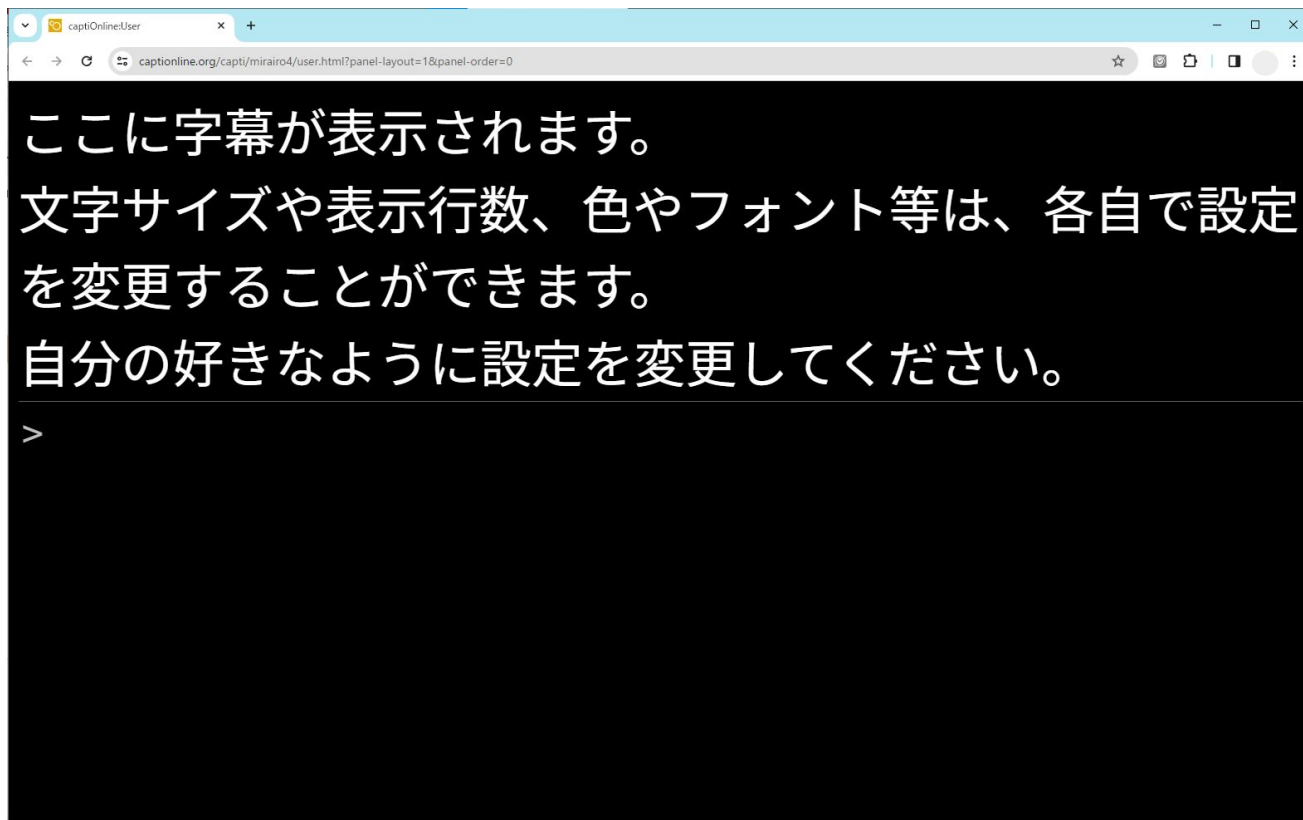
上のQRコードを読み取るか、URLを入力して文字閲覧ページを開いてください。
(パソコンの場合は、Google Chrome またはMicrosoft Edgeを推奨しています)

字幕画面



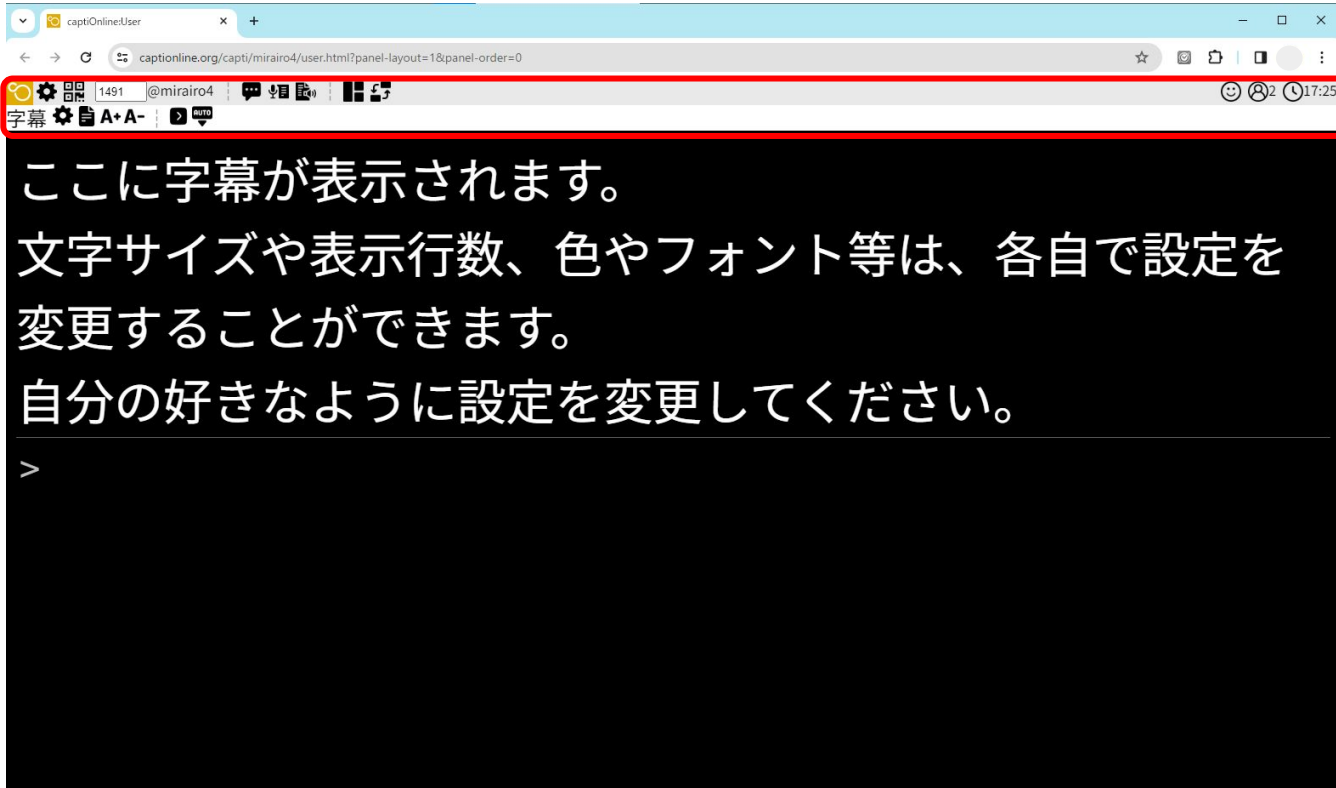
接続直後は真っ黒な画面が表示されます。
文字が入力されはじめると、
「>」の右側にリアルタイムで
入力中の文字が表示されます。

字幕画面



文字が確定されると、画面の上から字幕が表示されていきます。

メニューバー



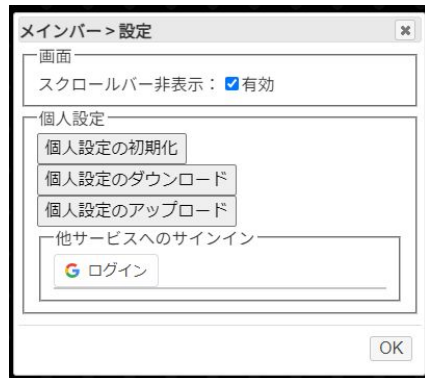
ここに字幕が表示されます。
文字サイズや表示行数、色やフォント等は、各自で設定を変更することができます。
自分の好きなように設定を変更してください。

>

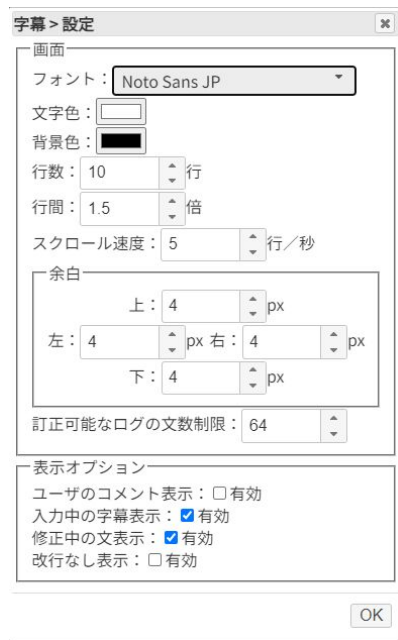
画面内でクリックすると、上部にメニューバーが現れます。
ここで簡単な設定変更を行うことができます。
ブラウザ上での設定となるため、他の閲覧者の設定には影響しません。

設定アイコン

※説明のないアイコンはあまり触らないようお願いします。

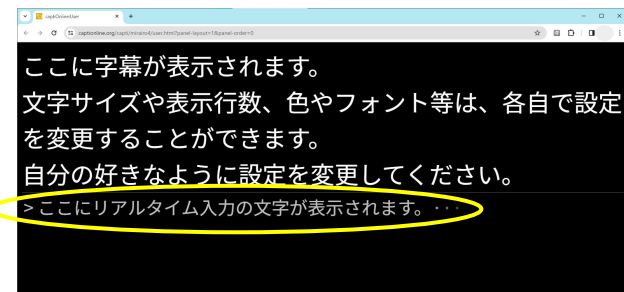


スクロールバーの表示切替や、自分用に調整した表示設定のダウンロード(保存)、アップロード(読み込み)を行うことができます。



フォント、文字色、背景色等の設定や表示オプションの切替ができます。

最下部のリアルタイム入力の表示有無を切り替えることができます。



ここに字幕が表示されます。
文字サイズや表示行数、色やフォント等は、各自で設定を変更することができます。

自分の好きなように設定を変更してください。

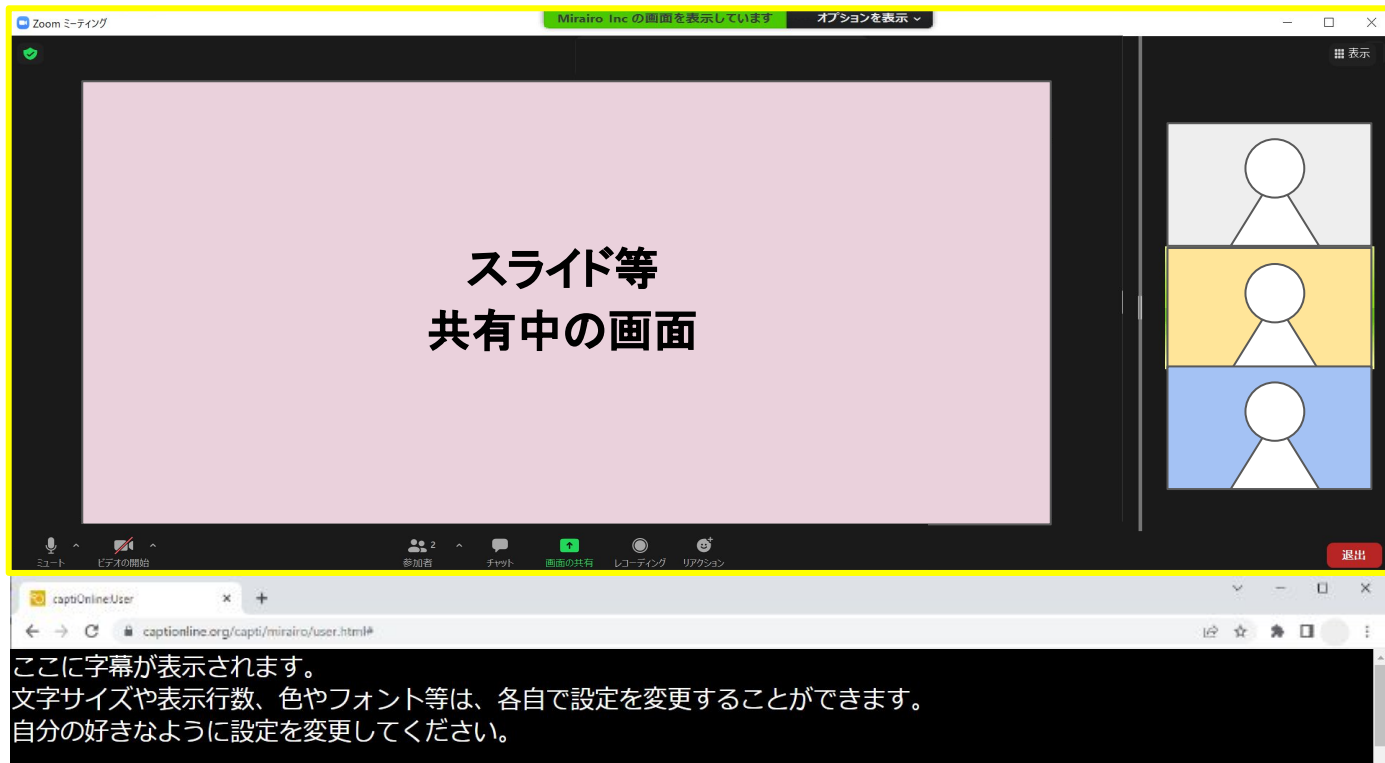
ここにリアルタイム入力の文字が表示されます。...

ボタンを押すと、フォントを拡大または縮小できます。

Web会議システムと字幕の同時表示

※便宜上、以下Zoomで説明します。

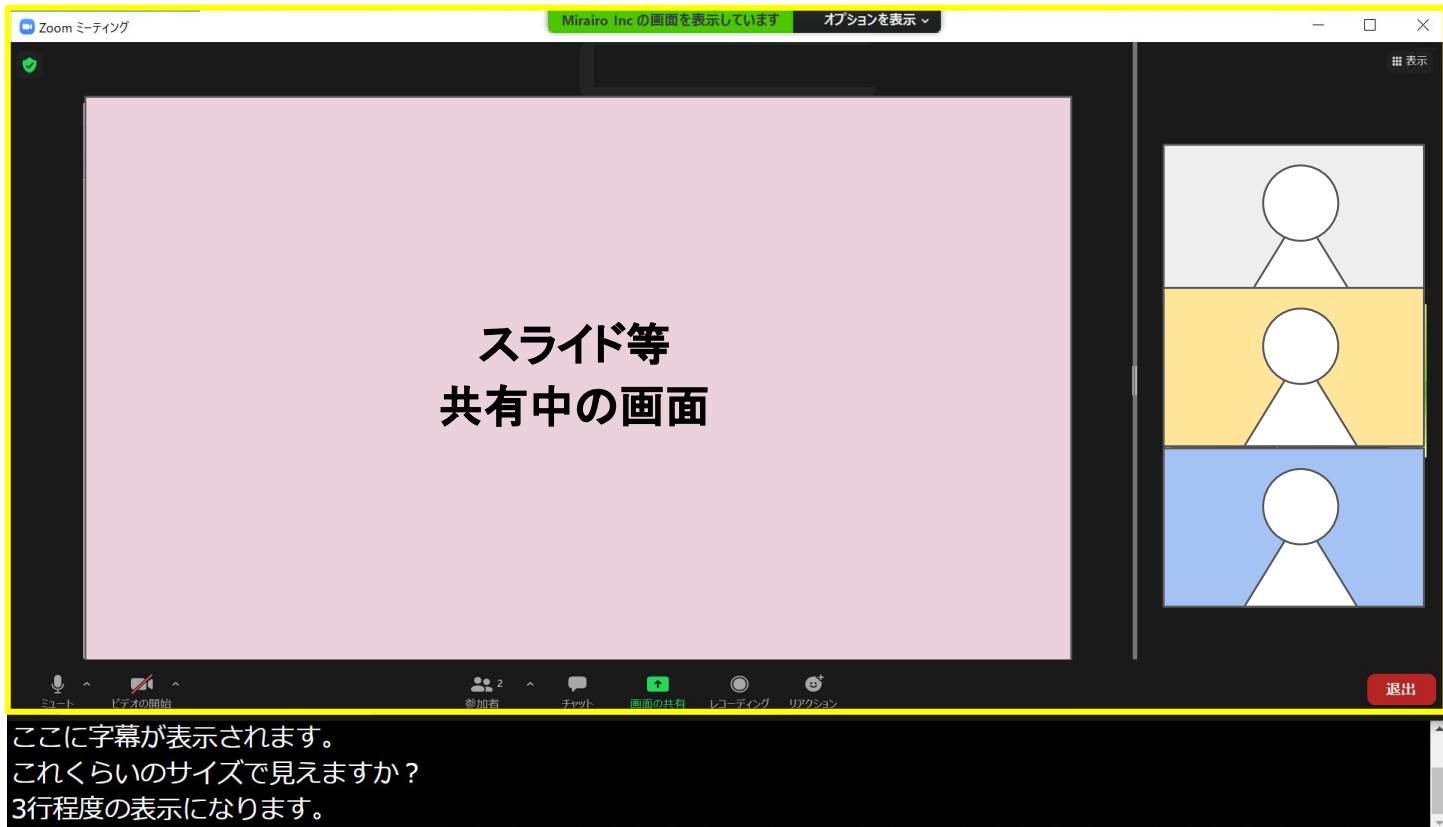
※イメージ
画像です。



Zoomを開きながら同時に字幕を見るには、Zoomとブラウザのサイズ調整を行ってください。
(例) Zoomの「全画面表示」を解除し、上部3分の2ほどのサイズにする。
ブラウザを3分の1ほどのサイズにし、Zoomの下に配置する。

Web会議システムと字幕の同時表示

※イメージ
画像です。



The screenshot shows a Zoom meeting window. The main content area is a light purple slide with the text "スライド等 共有中の画面" (Slide etc. Shared screen). The top of the window has a title bar with "Zoom ミーティング", "Mirairo Inc の画面を表示しています", and "オプションを表示". The bottom of the window has a toolbar with icons for Mute, Video Off, Participants (2), Chat, Screen Share, Recording, and Reaction. A red "退出" (Exit) button is in the bottom right corner. On the right side, there is a vertical list of three participant avatars: a grey one at the top, a yellow one in the middle, and a blue one at the bottom. Below the meeting window, there is a black box with white text: "ここに字幕が表示されます。" (Subtitles are displayed here.), "これくらいのサイズで見えますか?" (Can you see it at this size?), and "3行程度の表示になります。" (It will be displayed in about 3 lines.).

ブラウザの、字幕に関係ない上部に被せるように Zoomを広げると、
映像も大きく、字幕も見やすく配置できます。

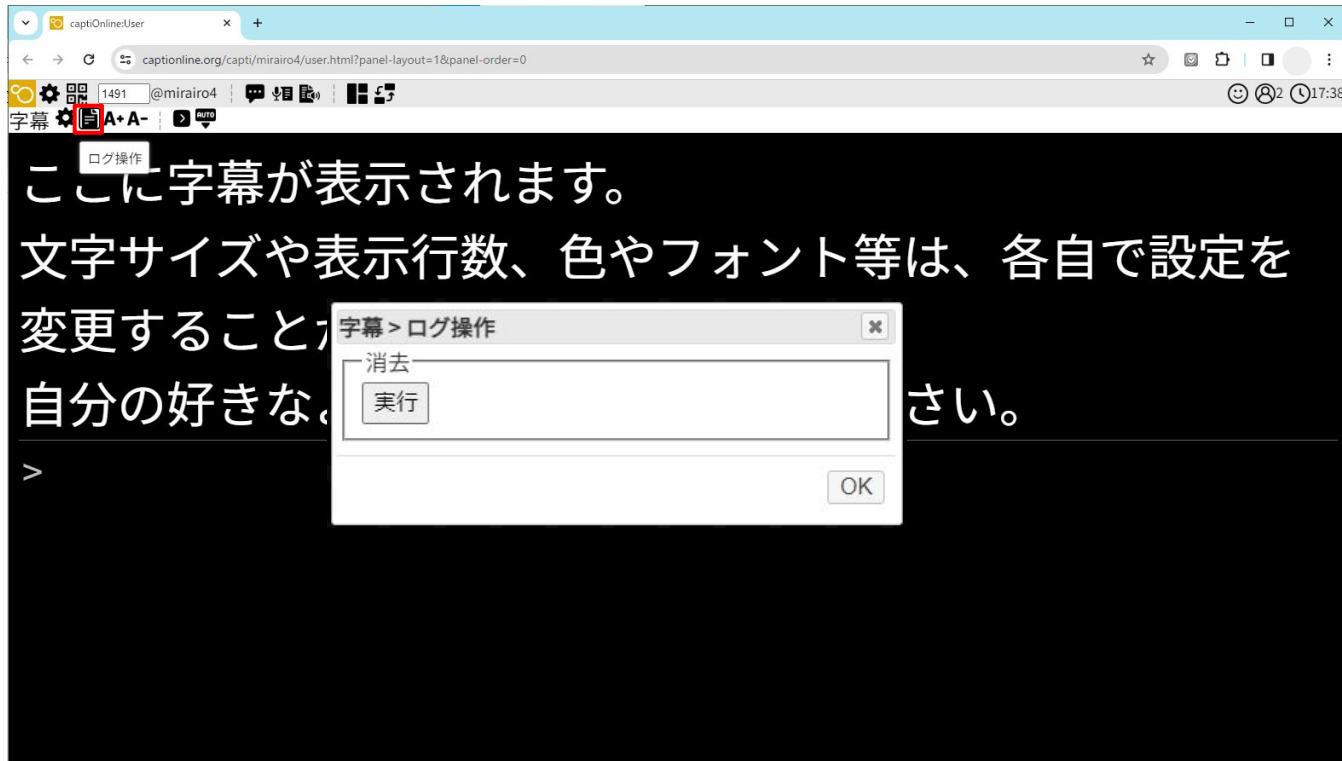
Web会議システムと字幕の同時表示

※イメージ
画像です。



字幕の表示行数を増やしたい場合には、ブラウザを縦長にして Zoomの隣に並べてください。
その分、Zoomの幅がだいぶ小さくなりますが、字幕は見やすくなります。

画面クリア



終了後、必ず画面をクリアしていただくようお願いいたします。
メニューバーから「ログ操作」を開き、「実行」→「OK」の順にクリックしてください。
字幕データが消去されます。



mirairo
connect